

PROJET JARDINS PARTAGÉS Fiche de présentation et d'identification foncière	
INTITULÉ DU SITE	CITÉ DU ZODIAQUE
PROPRIÉTAIRE DU SITE	
Nom	Commune d'Annonay
Type	Collectivité Territoriale
Adresse	Rue de l'Hôtel de Ville 07100 ANNONAY
IDENTIFICATION DU SITE	
Parcelles	AE 225 – AE 170 – AE 131
Localisation	6 Avenue Jean Moulin 07100 ANNONAY 2 Rue Albert Schweitzer 07100 ANNONAY
Surface totale parcelles	AE 225 : 11 165 m ² - AE 170 : 398 m ² - AE 131 : 5 011 m ²
Surface utilisable	Zone A : 11 000 m ² - Zone B : 1 900 m ²
Zonage	UB : Zone urbaine péricentrale. Secteur DPU.
Servitudes	Libre de toute servitude
Utilisation actuelle	Espaces verts bordant les résidences à vocation d'habitation
DESCRIPTIF DU SITE	
<p>Les trois parcelles sont situées dans le quartier du Zodiaque qui est dense en matière urbaine et qui présente une proximité relative avec le centre-ville d'Annonay ainsi que les espaces résidentiels de la commune d'Annonay. L'entièreté du foncier n'est pas exploitable puisqu'il abrite des résidences à vocation d'habitation et que seuls les espaces verts publics peuvent faire l'objet d'un projet de jardins partagés.</p>	
ATOUS DU SITE	
<ul style="list-style-type: none"> - Pleine propriété de la parcelle par la commune, pas de nécessité de régularisation foncière pour être utilisable. - Mise à disposition possible à diverses structures par voie de commodats ou de conventions d'occupation précaire. - Stationnement facile et dense à proximité notamment autour des bâtiments d'habitation. - Lien intéressant avec les espaces associatifs du Zodiaque et le groupe scolaire Jean Moulin. - Accès modes doux/véhicules se font par l'axe principale D206 et l'Avenue Jean Moulin. - Arrêt de bus à proximité pour les personnes non véhiculées. 	
CONTRAINTES DU SITE	
<ul style="list-style-type: none"> - Risque de nuisances avec des habitations en mitoyenneté directe. 	
DISPOSITIONS PARTICULIÈRES SUR LA PRÉSENCE D'EAU	
<ul style="list-style-type: none"> - Le terrain est viabilisé en eau potable et nécessitera uniquement de tirer une conduite depuis les bâtiments. 	

- Possibilité d'installer des cuves de récupération d'eau de pluie reliées aux bâtiments.

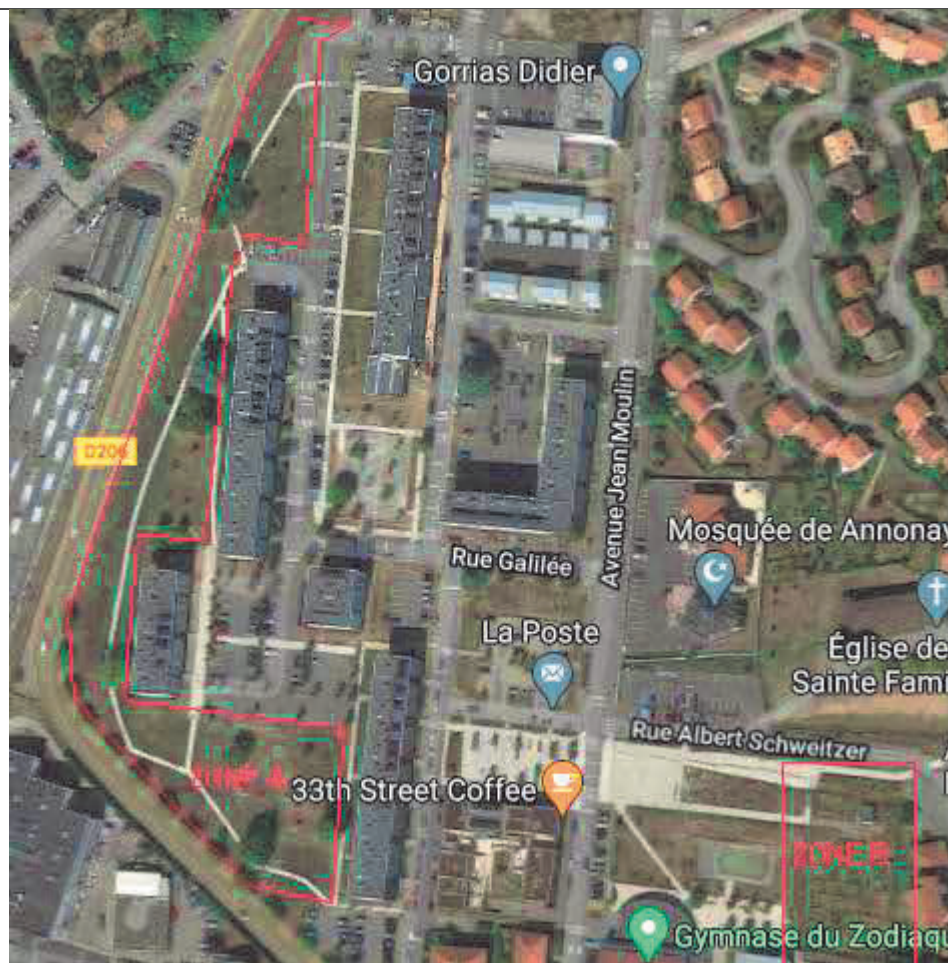
COTATION DU SITE (de A à C)

A+

EXTRAIT CADASTRAL GÉOARDÈCHE



EXTRAIT SATELLITE



Voir également la carte A3 de la répartition du foncier entre la commune d'Annonay et Ardèche Habitat en annexe au dossier.