

## PROJET JARDINS PARTAGÉS

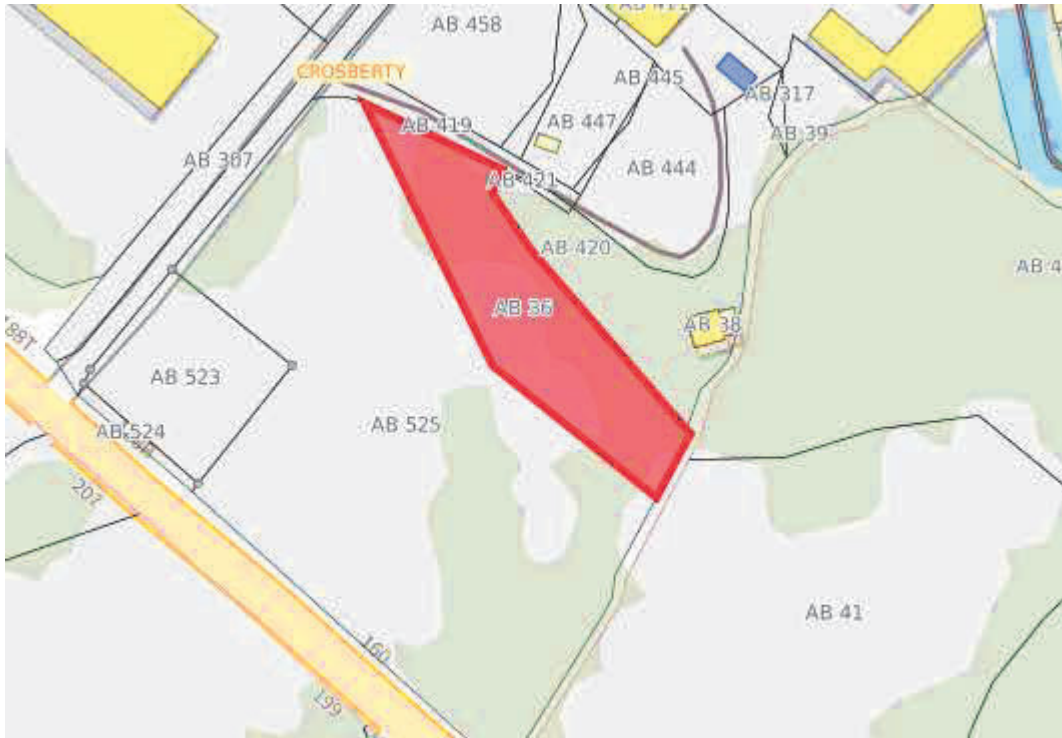
### Fiche de présentation et d'identification foncière

<b>INTITULÉ DU SITE</b>	<b>GROSBERTY</b>
<b>PROPRIÉTAIRE DU SITE</b>	
<b>Nom</b>	Commune d'Annonay
<b>Type</b>	Collectivité Territoriale
<b>Adresse</b>	Rue de l'Hôtel de Ville 07100 ANNONAY
<b>IDENTIFICATION DU SITE</b>	
<b>Parcelles</b>	AB 36
<b>Localisation</b>	Avenue Ferdinand Janvier 07100 ANNONAY
<b>Surface totale parcelles</b>	AB 36 : 1 645 m <sup>2</sup>
<b>Surface utilisable</b>	Parcelles entièrement utilisables
<b>Zonage</b>	UI : Zone à vocation économique. Secteur DPU.
<b>Servitudes</b>	Libre de toute servitude
<b>Utilisation actuelle</b>	Non utilisé / Libre de tout occupant
<b>DESCRIPTIF DU SITE</b>	
<p>La parcelle se situe le long de la Départementale D206 en périphérie d'Annonay, secteur peu dense en matière d'habitat et dans une zone à forte propension naturelle. La proximité est directe avec la zone économique de Grosberty ainsi que la commune d'Annonay par la départementale 206. Le tènement foncier présente une accessibilité facilitée, avec une possibilité de stationnement directement sur les parcelles, et se trouve être quasiment plat pour une utilisation facilitée.</p>	
<b>ATOUTS DU SITE</b>	
<ul style="list-style-type: none"> <li>- Pleine propriété de la parcelle par la commune, pas de nécessité de régularisation foncière pour être utilisable.</li> <li>- Mise à disposition possible à diverses structures par voie de commodats ou de conventions d'occupation précaire.</li> <li>- Réduction du risque de nuisances avec aucunes habitations en mitoyenneté directe.</li> <li>- Stationnement dense et possible directement sur les parcelles.</li> <li>- Accès modes doux/véhicules par la D206.</li> </ul>	
<b>CONTRAINTES DU SITE</b>	
<ul style="list-style-type: none"> <li>- Situation excentrée et en périphérie d'Annonay rendant l'accessibilité du site moins pratique.</li> <li>- Pas d'arrêt de bus à proximité pour les personnes non véhiculées.</li> </ul>	
<b>DISPOSITIONS PARTICULIÈRES SUR LA PRÉSENCE D'EAU</b>	
<ul style="list-style-type: none"> <li>- Le terrain est non viabilisé en eau potable et nécessitera des travaux de raccordements.</li> <li>- Possibilité d'installer des cuves de récupération d'eau de pluie non raccordées à des bâtiments</li> </ul>	

COTATION DU SITE (de A à C)

A-

EXTRAIT CADASTRAL GÉOARDÈCHE



EXTRAIT SATELLITE

